

A VENDRE Appartement 1er étage Type 2 - 37 m² - ST OMER - 81 000 €



Charmant T2 lumineux avec cave.
Situé au 1er étage d'un petit immeuble de 3 niveaux, cet appartement allie confort et fonctionnalité. Il se compose d'une entrée accueillante, une cuisine aménagée et équipée ouverte sur un séjour lumineux, idéal pour partager des moments conviviaux, une chambre confortable, ainsi qu'une salle de bain avec WC.
Atout supplémentaire : une cave privative, pratique pour du rangement.
Un bien agréable à vivre, parfait pour un premier achat ou un investissement locatif.

Montant estimé des dépenses annuelles d'énergie pour un usage standard : 910 à 1260 euros (année).

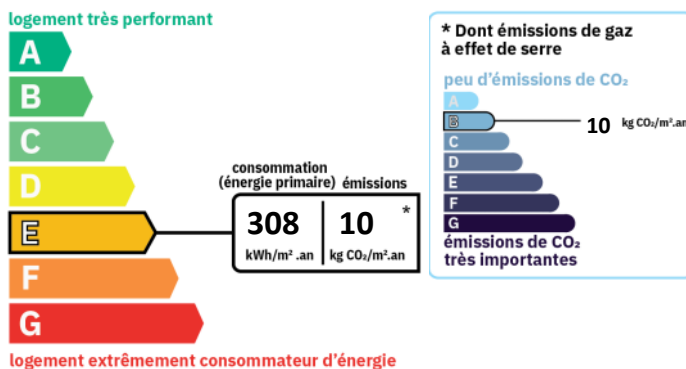
CARACTERISTIQUES

1er étage	Surface de 37 m ²
Séjour de 14.06 m ²	2 pièces
1 chambre	1 salle

AMENAGEMENTS INTERIEURS

Cuisine :	OUVERTE
Salles de bains :	1
Chauffage :	INDIVIDUEL/ELECTRIQUE
Eau chaude :	Ballon/
Caves :	1

CLASSE ENERGIE ET CLASSE CLIMAT



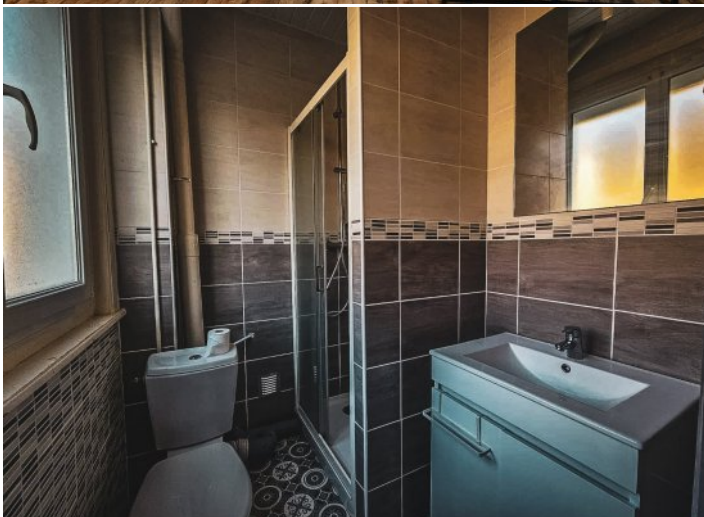
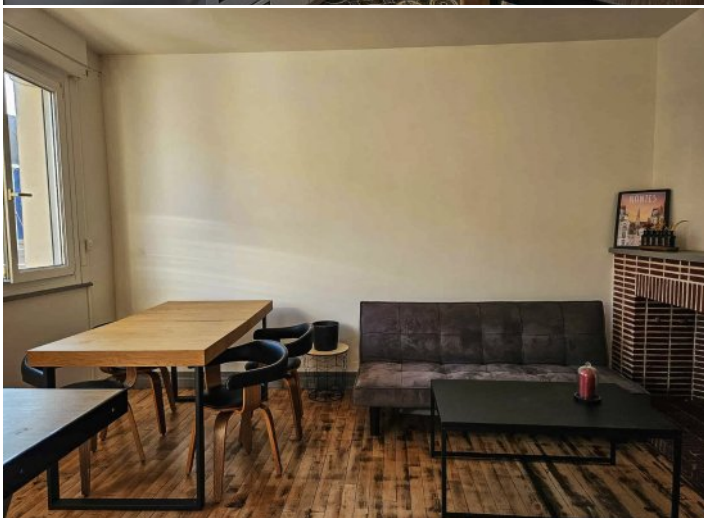
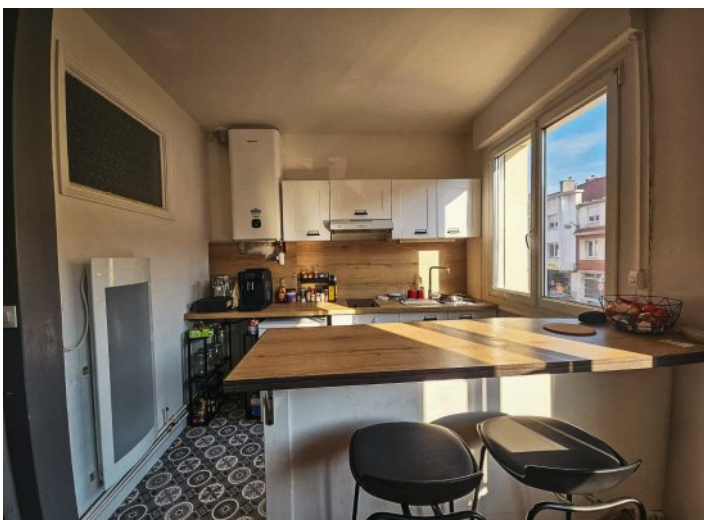
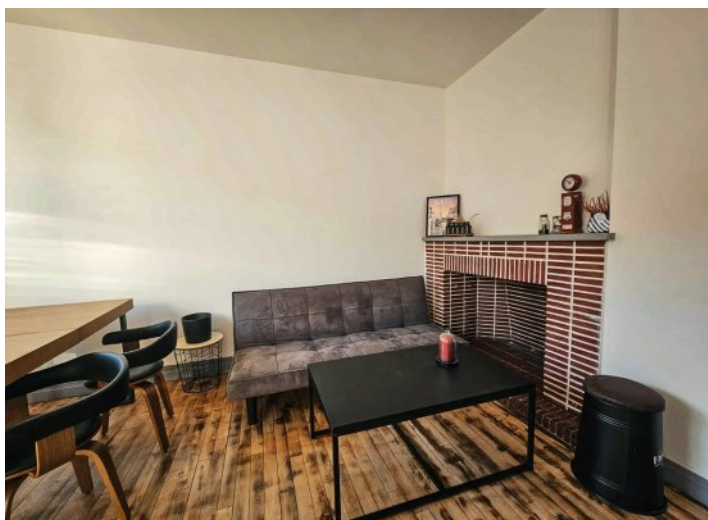
INFORMATIONS FINANCIERES

Prix de vente :	75 000 € hors honoraires
Prix de vente :	81 000 € honoraires inclus
Honoraires à charge :	de l'acquéreur 8 % TTC

COPROPRIETE

Statut :	Soumis au statut de la copropriété
Copropriété de :	0 lots
Charges courantes :	0 €/an en moyenne
Procédure en cours :	Non

On s'occupe de tout





On s'occupe de tout

SASU Agence 53 Lumbres au capital de 2.000€ - 1 Rue Pasteur, 62380 Lumbres - email : agence53lumbres@gmail.com

Tél : 03.61.45.01.48 - SIRET 948 441 571 00015 - APE 6831 Z - Carte professionnelle n° CPI 6205 2023 000 000 001 délivrée par CCI Grand Lille

www.agence53-lumbres.com



Agence53 Lumbres

SURFACES DETAILLEES

Entree : **2.3 m²**

Cuisine : **5.2 m²**

Salle de bains : **3.3 m²**

Sejour salle a manger : **14.1 m²**

Chambre 1 : **11.5 m²**

AMENAGEMENTS EXTERIEURS

Construit en : **1975**

Vitrage : **Double**

Huisseries : **PVC**

Interphone : **Oui**

Assainissement : **Tout à l'égout**

ENVIRONNEMENT / EMPLACEMENT

Proche de :

- Proche collège
- Proche école primaire
- Proche lycée

IMPOTS / TAXES / TRAVAUX

Taxe foncière : **534 €/an**

Travaux à prévoir : **Aucun travaux**

VOIR L'ANNONCE SUR NOTRE SITE INTERNET

